

汉邦一点通盒子 接入服务简介



北京汉邦高科数字技术股份有限公司

版权所有 2015 年 7 月

一、什么是一点通盒子

1.1 一点通接入服务

随着互联网应用的不断发展，远程视频监控成为了市场的应用热点，手机客户端的应用大大提升了用户查看和管理监控设备的方便性。但是在进行互联网应用的时候，发现存在很多问题无法解决或者实现成本很高：

1. 早期的监控系统或设备无法实现互联网访问，不支持使用手机查看
2. 分布到各地的监控系统设备品牌不单一，无法实现集中访问查看
3. 设备互通互联需要搭建专门的系统，实施成本高昂

一点通盒子的诞生提供了有效的解决方案，方便大家非常简单地实现监控系统的互通互联。一点通盒子采用流媒体接入技术，只要在局域网内安装一点通盒子，就能够实现用户在广域网上实现局域网内所有设备的访问，无论设备是否支持互联网访问。

一点通盒子，即一种采用流媒体接入技术，实现局域网内不同厂家、不同型号的监控设备的广域网访问的设备。将一点通盒子连接到局域网路由器以后，可手动或自动配置 IP、网关等网络参数，一点通盒子成功连入局域网以后，局域网内的汉邦监控设备即可通过一点通网站注册，可在一点通网站中手动添加其他品牌的监控设备。登陆一点通帐号后，即可查看一点通盒子里面的监控设备，对监控设备进行本地和远程操作。



一点通盒子根据安全需要，可以阻断局域网内设备的广域网访问，设备设置为局域网内无法进行广域网直接访问，所有访问通过一点通盒子完成，保障了设备的网络安全。同时一点通盒子可推送报警、运维等信息，方便用户的使用。

通过安装自己的流媒体服务器，可以支持设备的多人并发访问，支持构架基于互联网的大规模视频应用服务，也可以将服务与自己的应用完美结合。

一点通接入服务基于流媒体技术，解决了已有监控系统无法支持手机和互联网访问的难题，为用户提供了一套完整解决方案。无需监控系统的升级和改造，也无需设备的更新，在已有监控系统地内网中安装一点通接入服务，正确配置以后就可以通过一点通的专用客户端、专用的手机客户端和网页方式完成远程视频查看功能。

一点通接入服务的使用不需要更改已有的监控系统，可以与现有的管理平台并行工作，为已有的专业平台提供互联网接入服务。一点通接入服务支持市场主流监控产品协议，并可以方便地扩展其他产品协议，保护已有设备投资。使用一点通接入服务可以快速实现视频监控系统的互联网访问。

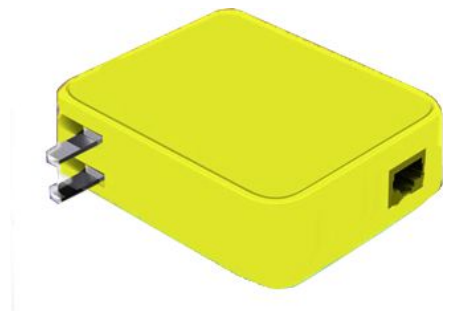
一点通流媒体接入服务支持自己构架流媒体服务主机，也可以使用一点通的公共流媒体服务。一点通接入服务提供一点通盒子，安装于局域网内，可以方便地应用于小规模监控系统的接入，实现低成本系统的互联。

1.2 一点通盒子特点

一点通盒子抛弃了在路由器上做端口映射、IP 绑定等传统的技術方式，采用一点通互通互联技术，完美实现了局域网内设备的广域网访问的互联问题，使用非常简单方便。

一点通盒子主要特点：

- 盒子加电后可自动、可手动配置 IP、网关、DNS 等参数
- 实现百兆网络接入，互联网支持 10Mbps 传输
- 自动注册汉邦全系列产品，手动添加其他品牌设备
- 支持互联网访问所有接入视频监控设备
- 支持一点通 PC 和移动终端的访问
- 支持与用户的应用系统的接入
- 支持对设备进行阻止广域网访问的模式
- 支持推送报警、运维等信息



一点通盒子提供 WEB 登陆页面，浏览器输入盒子 IP 后登陆可直观设置局域网内的设备映射关系，也可以通过一点通网站建立的映射关系并可到一点通网站访问，即使盒子恢复出厂设置，也无需再进行设备的配置。

一点通盒子根据安全需要，可自动阻断局域网内设备的广域网访问，实现单独的设备无法广域网直接访问，真正的体现安全。同时一点通盒子可推送报警、运维等信息。

二、系统构架方案

2.1 一点通接入服务典型案例

1.设置服务器：租用或设置接入服务器，具有互联网独立 IP，安装一点通接入服务软件，可以使用一点通公有服务器。

2.申请授权：如果设置自己的流媒体服务器，应向 service@hbydt.cn 发邮件，告知接入设备型号、路数、联系方式等信息。

3.授权：向用户发出授权码，超过基础服务数需要支付接入服务费。

4.部署一点通盒子：可以在每个局域网中部署一点通盒子，均需按年支付服务费用。

2.添加设备：通过一点通网站把需要互联网访问的设备添加到一点通接入服务中。

3.安装客户端软件：在 PC、手机或平板上安装相应的客户端软件。

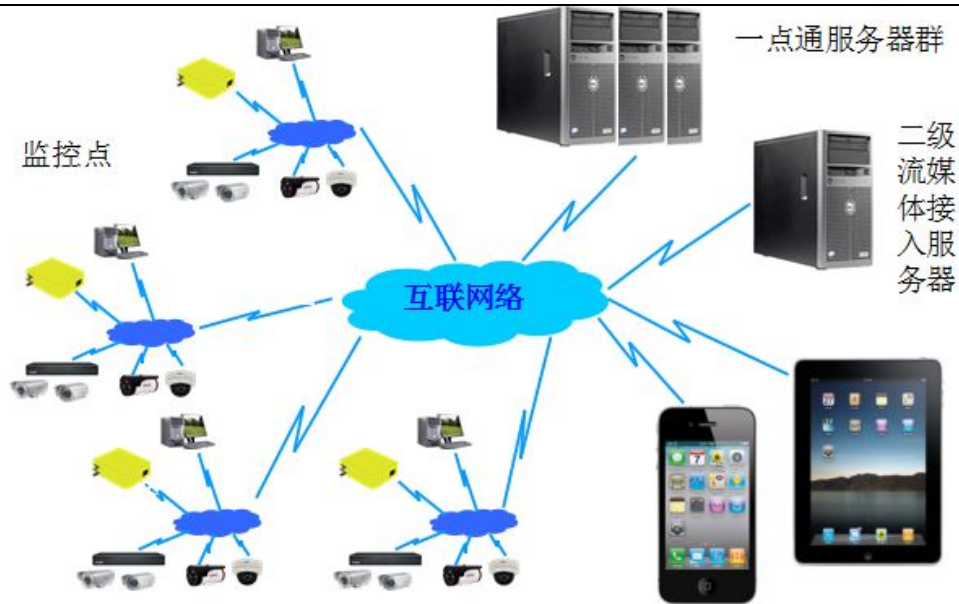


一点通盒子基本使用方式

基本使用方式，即在局域网安装一点通盒子，正确配置后即可在移动终端或其他位置的 PC 机实现对局域网内所有设备的访问。

如果视频监控设备在多个地方，需要在每个局域网内安装一点通盒子，正确配置后即可在移动终端或其他位置的 PC 机实现对所有地区设备的访问。

流媒体服务器可以使用一点通提供的公有服务，也可以自己构建流媒体服务，已满足个性化需求，达到更高的服务质量。



一点通盒子多局域网使用方式

系统支持主流品牌产品接入，同时能够支持一路视频同时 500 人访问。

支持本地存储和云存储部署功能，提供电视墙建设方案，方便重要视频的保存和查看。

2.2 一点通行业应用模式

基于一点通平台，采用一点通提供的协议，可以快速开发出具有实时视频功能的个性化应用系统。一点通将会在视频监控、行业监管、企业管理、远程教育等各个行业发挥重要的作用，同时一点通可以为具有规模应用的市场单独建立子系统，保障行业或地域中的服务质量。

一点通平台建立了良好的安全保障体系，在互联网上系统的安全性能够保护用户的隐私不被非法访问，只要设备添加到自己的账号下面，即使其他人知道设备密码也很难访问此设备，双重的保障体系确保视频信息的安全。

提供一点通盒子服务支持，可以方便地应用于小规模监控系统的接入，实现低成本系统的互联，完成与行业应用的融合。

提供开发包支持一套协议接入主流厂家产品，支持用户移动终端软件、PC 版软件和网页应用中集成一点通功能。开发简单，只需要一至两周即可完成视频与应用的融合。